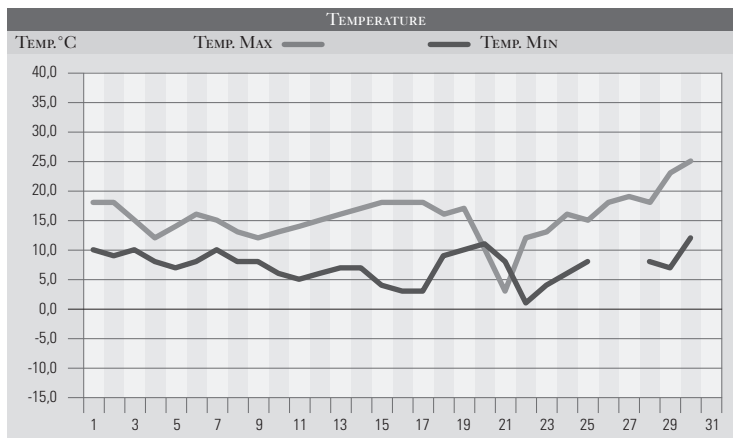


# GIUGNO 1980

GIORNO	T.MIN	T.MAX	PREC.(mm)	OSSERVAZIONI
1	13,0	26,0	20,0	Temporale a nord-est di PG, grandine (danni estesi)
2	12,0	24,0		Variabile, vento da nord freddo
3	10,0	24,0		Poco nuvoloso
4	13,0	26,0		Sereno, aumento della temperature
5	14,0	27,0		Sereno
6	12,0	27,0		Sereno, nuvoloso, rovesci a est della reg.
7	15,0	26,0		Poco nuvoloso-nuvoloso
8	14,0	25,0	4,0	Coperto con piogge, variabile il pomeriggio caldo
9	13,0	23,0	8,0	Molto nuv. piogge (abbondanti a nord-ovest reg.)
10	13,0	23,0	3,0	Molto nuv., piogge sparse (piena moderata Tevere)
11	14,0	24,0		Nuvoloso
12	15,0	25,0		Sereno-netto miglioramento del tempo
13	15,0	29,0		Sereno stabile
14	16,0	31,0		Sereno, forte aumento della temperatura
15	16,0	30,0		Nuvoloso, caldo
16	16,0	29,0		Venti occidentali-variabile
17	15,0	28,0		Variabile
18	16,0	29,0		Poco nuvoloso, variabile
19	16,0	28,0		Poco nuvoloso
20	15,0	27,0		Variabile, ancora correnti occidentali
21	15,0	28,0		Poco nuvoloso-sereno
22	16,0	29,0		Poco nuvoloso
23	16,0	28,0		Venti da sud, caldo afoso e cielo velato
24	15,0	27,0		Ancora venti meridionali, variabile
25	14,0	27,0		Nuvoloso
26	13,0	28,0		Variabile da sud-ovest
27	14,0	29,0		Poco nuvoloso
28	16,0	29,0		Variabile
29	16,0	28,0		Sereno, poco nuvoloso
30	15,0	27,0		Sereno-variabile, sempre per correnti da sud-ovest
31				
MED.TOT.	14,4	27,0	35,0	



RIEPILOGO		
GIORNI DI PIOGGIA	4	L'instabilità di maggio è proseguita nella prima decade di giugno culminando con una grandinata che ha colpito anche P. Valleceppi il 1 giugno. Successivamente una graduale stabilizzazione sotto la spinta di correnti sud-occidentali calde, ma debolmente instabili ha prodotto una nuvolosità medio alta.
TEMPERATURE MIN °C	10,0	
TEMPERATURE MAX °C	31,0	
PIOGGIA MAX 24 H (MM)	20,0	