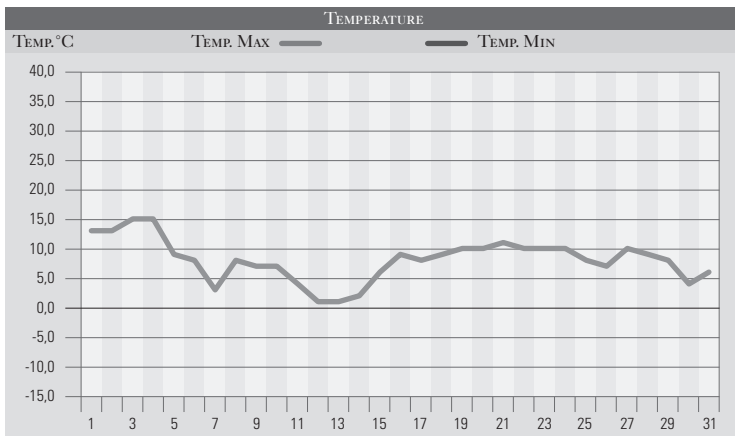


GENNAIO 2003

GIORNO	T.MIN	T.MAX	PREC.(mm)	OSSERVAZIONI
1	6,0	13,0		Poco nuvoloso
2	5,0	13,0		Nuvoloso, temperature miti
3	7,0	15,5		Variabile con isolati rovesci
4	8,0	15,0		Sereno al mattino, tendenza a peggioramento
5	9,0	9,0	3,0	Nuvoloso, forti venti occidentali, isolate precipitaz.
6	1,0	8,0	24,0	Coperto, piogge estese, neve/1000m dal pom.
7	2,0	3,0	11,0	Coperto, piogge sparse e neve/600-800m
8	6,0	8,0	31,0	Coperto, piogge intense e neve oltre 1000m
9	6,0	7,0	5,0	Coperto con pioviggini sparse
10	5,0	7,0		Nuvoloso, tendenza a miglioramento
11	3,0	4,0		Nuv, forte tramontana, calo delle temperature
12	0,0	1,0		Poco nuvoloso da sud
13	-3,0	1,0		Sereno, giornata fredda e ventosa
14	-5,0	2,0		Sereno con estese gelate
15	-4,0	6,0		Da sereno a poco nuvoloso
16	-2,0	9,0		Poco nuvoloso, brina al mattino
17	-2,0	8,0		Nebbia al mattino, tendenza a aumento della nuvol.
18	5,0	9,0		Nuv. con isolate pioviggini (maltempo nel sud Italia)
19	-1,0	10,0		Sereno totale con deboli brinate
20	0,0	10,0		Nuvoloso con brevi pioviggini
21	6,0	11,0	2,0	Molto nuv. con forti venti meridionali, piogge di sera
22	8,0	10,0	10,0	Variab. rovesci e grand. (tromba d'aria a G. Tadino)
23	7,0	10,0	1,0	Variabile con isolate e brevi piogge
24	7,0	10,0		Molto nuv. da nord-est (neve in Appennino/1200m)
25	5,0	8,0		Molto nuvoloso, forti venti da nord-est
26	10,0	7,0		Poco nuvoloso
27	0,0	10,0		Sereno, nitida e tersa giornata
28	-1,0	9,0		Sereno, tendenza a peggioramento in serata
29	5,0	8,0	1,0	Variabile con rovesci anche nevosi/600m
30	-3,0	4,0	1,0	Da nuvoloso a coperto con isolate deboli neviccate
31	1,0	6,0		Da sereno a poco nuvoloso da ovest
MED.TOT.	2,9	8,1	89,0	



RIEPILOGO		
GIORNI DI PIOGGIA	10	Mese con temperature più miti della norma, discrete le precipitazioni.
TEMPERATURE MIN°C	-5,0	
TEMPERATURE MAX°C	15,5	
PIOGGIA MAX 24 H (MM)	31,0	