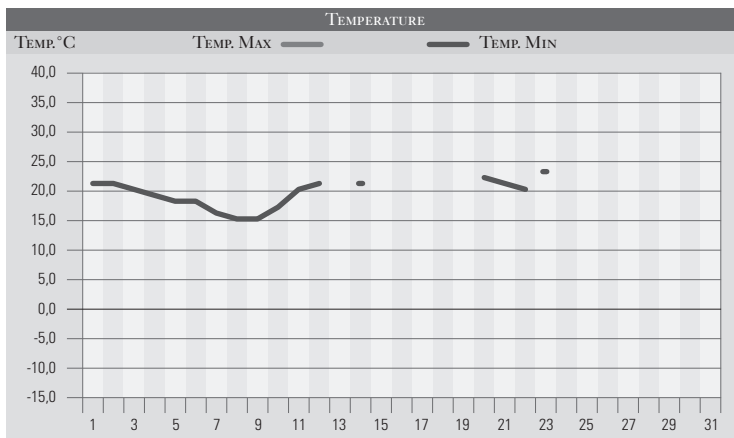


AGOSTO 1985

| GIORNO | T.MIN | T.MAX | PREC.(mm) | OSSERVAZIONI |
|----------|-------|-------|-----------|--|
| 1 | 21,0 | 33,0 | | Cielo sereno |
| 2 | 21,0 | 34,0 | | Sereno |
| 3 | 20,0 | 32,0 | | Sereno ancora caldo |
| 4 | 19,0 | 32,0 | | Sereno |
| 5 | 18,0 | 32,0 | | Sereno |
| 6 | 18,0 | 30,0 | 16,0 | Pioggia estesa, abb. nord-ovest e sud-est reg. |
| 7 | 16,0 | 21,0 | 1,0 | Nuvoloso, piovvaschi sparsi forte diminuz. delle temp. |
| 8 | 15,0 | 25,0 | | Poco nuvoloso cielo particolarmente limpido |
| 9 | 15,0 | 26,0 | | Sereno bella giornata |
| 10 | 17,0 | 29,0 | | Ripresa del caldo e dell'alta pressione |
| 11 | 20,0 | 30,0 | | Sereno |
| 12 | 21,0 | 32,0 | | Sereno caldo |
| 13 | | 33,0 | | Sereno caldo torrido scarsa umidità nell'aria |
| 14 | 21,0 | 34,0 | | Sereno |
| 15 | | 33,0 | | Sereno incendi un po' in tutta la reg. |
| 16 | | 34,0 | | Sereno caldo torrido |
| 17 | | 32,0 | | Sereno |
| 18 | | 33,0 | | Sereno ancora incendi anche vasti |
| 19 | | 30,0 | | Alta pressione in ulteriore aumento, caldo |
| 20 | 22,0 | 35,0 | | Sereno, forte calura. il Tevere è a secco |
| 21 | 21,0 | 33,0 | | Sereno |
| 22 | 20,0 | 34,0 | | Valori di pressione altissimi, sereno e caldo |
| 23 | | 33,0 | | Sereno, caldo sempre più afoso |
| 24 | 23,0 | 34,0 | | Caldo afoso, forte sensazione di disagio |
| 25 | | 32,0 | | Lento peggioramento |
| 26 | | 25,0 | | Cambiamento delle correnti, diminuz. della temp. |
| 27 | | 24,0 | | Piogge solo nell'alta valle del Tevere, variabile |
| 28 | | 26,0 | | Variabile giornate gradevoli |
| 29 | | 27,0 | | Sereno alta pressione in aumento |
| 30 | | 27,0 | | Sereno |
| 31 | | 28,0 | | Sereno |
| Med.Tot. | 19,3 | 30,4 | 17,0 | |



| RIEPILOGO | | |
|-----------------------|------|---|
| GIORNI DI PIOGGIA | 2 | Continua anche con agosto un periodo di siccità che si prolunga ormai da diversi mesi. Temperature molto elevate nella seconda decade del mese con due rinfrescate all'inizio e fine mese. Nel complesso un mese siccitoso come da calendario con incendi anche importanti. |
| TEMPERATURE MIN °C | 15,0 | |
| TEMPERATURE MAX °C | 35,0 | |
| PIOGGIA MAX 24 H (MM) | 16,0 | |